

Berufsausbildung mit Weitblick



WEGRA

Ausgezeichnete
**AUSBILDUNGS-
QUALITÄT**

WEGRA – Wer wir sind

SPEZIALIST FÜR INDIVIDUELLEN KOMPLETTBAU

Wir sind ein familiengeführtes Unternehmen. Die Firmengeschichte reicht bis ins Jahr 1953. Daraus resultiert unsere langjährige Erfahrung im Industrie- und Anlagenbau.

Für unsere Kunden errichten wir individuelle Bauten aus Stahl, Elektro-, Heizungs-, Lüftungs-, Sanitär- und Klimaanlage, Energie- und Landtechnik.

All diese Bereiche vereinernd bieten wir unseren Kunden den individuellen Komplettbau.

Wir handeln umweltbewusst. Gemeinsam mit unserem Tochterunternehmen EAW entwickeln und fertigen wir energiesparende Blockheizkraftwerke und Kälteanlagen.



**Doofe Ausbildung
gibt's woanders!**

Ausbildung bei uns!



Eine Woche
Praktikum =
vier Berufe
kennenlernen!

Unsere Ausbildungsberufe sind interessant, abwechslungsreich und anspruchsvoll. Es erwarten dich bei uns nach einer erfolgreichen Ausbildung vielfältige Perspektiven für deine berufliche Laufbahn. Qualifizierungen und Fortbildungen schließen sich an – zum Beispiel eine Meisterausbildung.

Unsere Ausbildungsberufe:

Elektroniker/in
Anlagenmechaniker/in
Metallbauer/in
Kauffrau/mann für Büromanagement

Hier erhältst du weitere Infos:

WEGRA Anlagenbau GmbH Westenfeld
Ute Weidner
Oberes Tor 106
98630 Römhild
Telefon: 036948 84-170



E-Mail: uweidner@wegra-anlagenbau.de
www.wegra-anlagenbau.de

**NEUGIERIG auf Handwerk?
Dann mach ein Praktikum!**

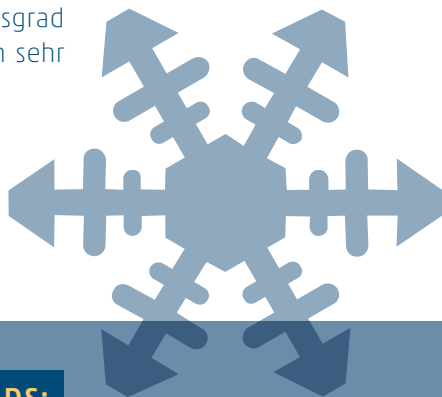
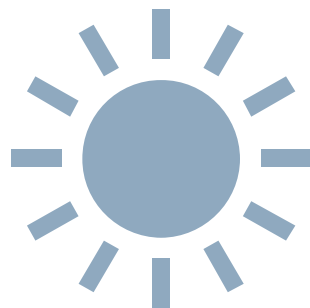


Ein starkes Team für

NACHHALTIGES WIRTSCHAFTEN

Wir übernehmen Verantwortung gegenüber den nachfolgenden Generationen. Die Themen Klima- und Umweltschutz, Ressourcenschonung, Energieeffizienz und soziale Nachhaltigkeit sind uns wichtig.

Seit 25 Jahren stellen wir in unserem Unternehmen Energieanlagen her. Sie zeichnen sich durch eine geringe Antriebsenergie und einen hohen Wirkungsgrad aus. Unsere Kälteanlagen wandeln sehr effizient Abwärme in Kälte um.



AKTIONEN & STANDARDS:

- ▶ Nachhaltigkeit ist uns eine Herzensangelegenheit. Als aktives Mitglied des Nachhaltigkeitsabkommens Thüringen (NAT) leisten wir im Netzwerk für nachhaltiges Wirtschaften einen aktiven Beitrag in unserer Region.
- ▶ Bereits eine gute Tradition ist unsere Pflanzaktion. Jährlich setzen wir als WEGRA-Team mehrere hundert junge Bäume in die heimischen Waldböden.
- ▶ Wir gehen schonend und verantwortungsvoll mit den natürlichen Ressourcen um.



Natur und Umwelt !



Aktiv im
Umweltschutz

Sicher unter Spannung



Tarifliche
Ausbildungsver-
gütung
Leistungsprämien
Betriebskantine
Teamevents

Elektroniker*in

FACHRICHTUNG ENERGIE- UND GEBÄUDETECHNIK [m.w.d]



DEINE QUALIFIKATION:

- ▶ Realschulabschluss
- ▶ gute Kenntnisse in Mathematik, Physik, Chemie
- ▶ technisches Verständnis und genaues Arbeiten
- ▶ räumliches und funktionales Vorstellungsvermögen



Dich interessiert Elektronik? Du möchtest wissen, wie stromgeführte Technik funktioniert? Wie du diese installieren und warten kannst?

Dann ist dieser Beruf genau der richtige für dich.

Ohne Strom läuft nichts in Gebäuden, vom Einfamilienhaus bis zum Flughafen. Moderne Energieanlagen wie Photovoltaikanlagen oder Blockheizkraftwerke erzeugen Strom. Schalt-, Verteilanlagen und Netze machen ihn vor Ort verfügbar.

Beleuchtungsanlagen sorgen für angenehme Atmosphäre. Schutzmaßnahmen gegen elektrischen Schlag machen Elektrizität sicher. Blitz- und Überspannungsschutzsysteme verhindern Schäden.



DEIN AUSBILDUNGSPLAN:

- ▶ Theoretische Ausbildung > Staatliche Berufsbildende Schule Sonneberg
- ▶ Praktische Ausbildung > WEGRA Anlagenbau Westenfild und regionale Baustellen
- ▶ Überbetriebliche Lehrunterweisung > Berufsbildungs- und Technologiezentrum der Handwerkskammer Südthüringen in Rohr



DAUER DER AUSBILDUNG:

- ▶ 1271 Tage = 42 Monate = 3,5 Jahre



DEINE PERSPEKTIVEN:

- ▶ Monteur, Meister, Teamleiter, Werkstattleiter, Bauleiter, Projektbearbeiter

Technik-Allrounder



Eine
Woche Praktikum
und gleich in
vier Berufe
schnuppern

Anlagenmechaniker*in

FÜR SANITÄR-, HEIZUNGS- UND KLIMATECHNIK [m.w.d]

Komfort schreiben wir bei Sanitär- und Heizungsinstallationen groß!

Ob ein luxuriöses Bad, eine Sauna, eine Dusche in der kleinsten Wohnung oder die verschiedensten Heizungsvarianten – all dies plant, montiert und wartet der Anlagenmechaniker für Sanitär-, Heizungs- und Klimatechnik.

Außerdem ist er Spezialist für Energieeinsparung, Gasversorgung, Lüftung und Klimatisierung.



DEINE QUALIFIKATION:

- ▶ Realschulabschluss
- ▶ gute Kenntnisse in Mathematik, Physik, Chemie
- ▶ Sorgfalt und Genauigkeit, technisches Verständnis
- ▶ räumliches und funktionales Vorstellungsvermögen



DEIN AUSBILDUNGSPLAN:

- ▶ Theoretische Ausbildung > Staatliches Berufsbildungszentrum Meiningen
- ▶ Praktische Ausbildung > WEGRA Anlagenbau Westenfild und regionale Baustellen
- ▶ Überbetriebliche Lehrunterweisung > Berufsbildungs- und Technologiezentrum der Handwerkskammer Südthüringen in Rohr



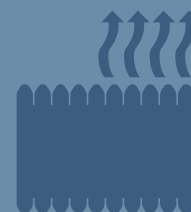
DAUER DER AUSBILDUNG:

- ▶ 1271 Tage = 42 Monate = 3,5 Jahre



DEINE PERSPEKTIVEN:

- ▶ Monteur, Servicemonteur, Meister, Teamleiter, Serviceleiter, Bauleiter



Prinz Eisenherz



Nimm
deine Zukunft
in die Hand!

Metallbauer*in

FACHRICHTUNG KONSTRUKTIONSTECHNIK [m.w.d]

Das Metallhandwerk bietet dir jede Menge Abwechslung, wenn dein persönlicher Einsatz stimmt. Von der Handarbeit bis hin zu hoch technischen Verfahren steckt viel Knowhow in diesem Beruf.

Beim Herstellen, Prüfen und Montieren von geschweißten Stahlkonstruktionen, Fenstern, Türen, Treppen, Geländern, Gittern, Förder-, Schließ- und Fertigungsanlagen geht es neben der puren Muskelkraft heute verstärkt um Köpfchen.



DEINE QUALIFIKATION:

- ▶ qualifizierter Hauptschulabschluss
- ▶ gute Kenntnisse in Mathematik und Physik
- ▶ genaues Arbeiten
- ▶ Einsatzbereitschaft und Kreativität



DEIN AUSBILDUNGSPLAN:

- ▶ Theoretische Ausbildung > Staatliches Berufsbildungszentrum Meiningen
- ▶ Praktische Ausbildung > WEGRA Anlagenbau Westenfeld und regionale Baustellen
- ▶ Überbetriebliche Lehrunterweisung > Berufsbildungs- und Technologiezentrum der Handwerkskammer Südthüringen in Rohr



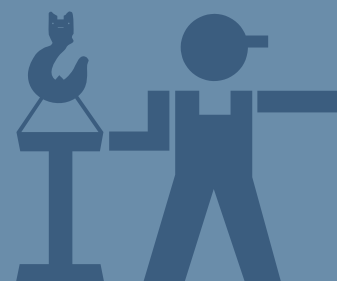
DAUER DER AUSBILDUNG:

- ▶ 1271 Tage = 42 Monate = 3,5 Jahre



DEINE PERSPEKTIVEN:

- ▶ Monteur Fertigung oder Montage, Schweißer, Meister, Teamleiter, Bauleiter, Fertigungsleiter, Projektleiter



Kauffrau/mann

FÜR BÜROMANAGEMENT [m.w.d]

Ohne diese „Alleskönner“ im Büro kommt kaum ein Unternehmen aus. Sie bearbeiten Anfragen der Kunden, nehmen Telefongespräche entgegen, versenden Unterlagen per E-Mail, buchen Hotels für Geschäftsreisen und bereiten Besprechungen vor.

Diesen abwechslungsreichen Ausbildungsberuf gibt es seit 2014. Er ist der Nachfolger der Berufe Bürokauffrau/mann und Kauffrau/mann für Bürokommunikation.

Computer- und
Organisationstalent
= erster Ansprech-
partner im Büro



DEINE QUALIFIKATION:

- ▶ guter Realschulabschluss
- ▶ gute mündliche und schriftliche Ausdrucksweise
- ▶ Interesse am Arbeiten mit Zahlen und Daten
- ▶ Freude am Umgang mit Menschen, Computer und Telefon
- ▶ sympathisches Auftreten



DAUER DER AUSBILDUNG:

- ▶ 1092 Tage = 36 Monate = 3 Jahre



DEIN AUSBILDUNGSPLAN:

- ▶ Theoretische Ausbildung -> Staatliches Berufsbildendes Schulzentrum Hildburghausen
- ▶ Praktische Ausbildung -> WEGRA Anlagenbau Westenfeld
- ▶ Überbetriebliche Lehrunterweisung -> Berufsbildungs- und Technologiezentrum der Handwerkskammer Südthüringen in Rohr



DEINE PERSPEKTIVEN:

- ▶ Sachbearbeiter/in

Mit digitalem Überblick



WEGRA – Erfolgsgeschichten mit Weitblick

FLORIAN BECK

Bauleiter Heizung / Lüftung / Sanitär / Klima – Mitarbeiter seit 2007

2007 Beginn Ausbildung Anlagenmechaniker für Sanitär-, Heizungs- und Klimatechnik, 2011 Gesellenbrief und als Monteur SHK eingestellt, Sommer 2011 Teamleiter, 2014 Bauleiter, 2015 Beginn Meisterausbildung, 2019 Meisterbrief



„Mein Fazit: Die mehrgleisige Ausbildung hier brachte mir große Vorteile in der Berufsausbildung wie auch in der Meisterqualifikation. Wir sind ein super Team, junge Meister, die von erfahrenen Kollegen lernen können.“

CHRIS GIEBLER

Serviceleiter Landtechnik – Mitarbeiter seit 2008

2008 Beginn Ausbildung Mechaniker für Land- und Baumaschinentechnik, 2012 Gesellenbrief und eingestellt als Servicemonteur, 2016 Beginn Meisterausbildung Landmaschinenmechaniker, 2018 Serviceleiter Landtechnik, 2019 Meisterbrief

„Mein Fazit: Während meiner Ausbildungszeit war ich in allen Gewerken der WEGRA tätig und konnte mir viel praktisches Wissen aneignen. Davon profitierte ich in meiner Meisterschule wie auch heute auf den Baustellen.“



SEBASTIAN FOTH

Kaufmännischer Ausbilder / Sachbearbeiter – Mitarbeiter seit 2005



„Mein Fazit: Bei WEGRA hält jeder Tag neue herausfordernde Aufgaben bereit, mit deren Erledigung ich mich weiterbilde und meine Fähigkeiten ausbauen kann.“

2005 Beginn Ausbildung Bürokaufmann, 2008 vorzeitiger Abschluss Ausbildung, Sachbearbeiter Tochterunternehmen EAW, 2015 Abschluss Staatlich geprüfter Wirtschaftsfachwirt, 2015 Ausbildereignung nach AEVO, Vorsitzender Prüfungsausschuss Kaufmännischer Fachwirt nach HWO

MARIO FEHRINGER

Projektingenieur Stahlbau / Schweißfachingenieur – Mitarbeiter seit 1997

„Mein Fazit: WEGRA vereint fünf handwerkliche Gewerke unter einem Dach, jedes mit einem ingenieurtechnischen Überbau. Dies ermöglicht mir, mein Interesse am Handwerk mit meinem erlangten Ingenieurwissen zu vereinen.“



1997 Beginn Ausbildung Metallbauer, 2002 Beginn Studium, 2006 Aufbau-studium, 2007 Abschluss Dipl.-Ing. (FH) Stahl- und Metallbau und Internationaler Schweißfachingenieur, 2007 Projektingenieur Stahlbau, 2009 Schweißaufsicht, 2012 werkseigene Produktionskontrolle

Hier bist du richtig!



30 Jahre Handwerksausbildung

über 100 erfolgreiche Berufsausbildungen

spannende und abwechslungsreiche Projekte

Bundessieger „Jugend schweißt 2019“

ausgezeichnete Ausbildungsqualität

Ausbildungspreis STIFT 2016, STIFT 2017 und STIFT 2020

kompetente Ausbilder und junges Team

leistungsgerechte Vergütung und Prämiensystem

WEGRA Anlagenbau GmbH

Westenfeld

Oberes Tor 106

98630 Römhild

Telefon: 03 69 48 84-170

uweidner@wegra-anlagenbau.de

www.wegra-anlagenbau.de

